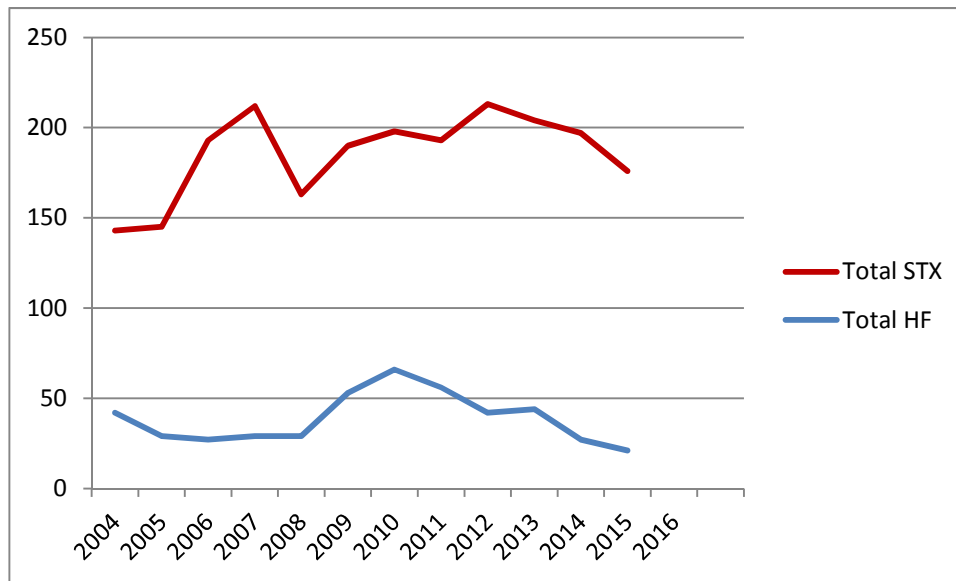


Elevoptag 2004-2015



	2004	2005	2006	2007	2008	2009	2010	2011	2012	2013	2014	2015
STX	143	145	193	212	163	190	198	193	213	204	197	176
HF	42	29	27	29	29	53	66	56	42	44	27	21

Kilde: undervisningsministeriets databank (<http://statweb.uni-c.dk/Databanken>)

Eksamensresultater (bevisår):

	2006	2007	2008	2009	2010	2011	2012	2013	2014	2015
STX	5,7	6,8	7,0	7,4	6,6	7,1	7,4	7,0	7,2	7,6
HF	6,7	6,3	5,8	5,8	6,1	5,8	5,3	6,0	6,1	6,1

Kilde: undervisningsministeriets databank (<http://statweb.uni-c.dk/Databanken>)

Socioøkonomisk reference - karakterer pr. år, uddannelse, fag, evalueringsform og niveau, Thisted Gymnasium og HF-Kursus (<http://uvm.dk/da/Service/Statistik/Statistik-om-gymnasiale-uddannelser/Socioekonomisk-reference-for-gymnasiekarakterer>)

År	Uddannelse	Fag	Evalueringsform	Niveau	Prøvekarakterer (1)	Socioøkonomisk reference (2)	Forskel (* = signifikant) (3)	
2015	HF	Dansk	Mundtlig	A	6,2	6,2	0,0	
			Skriftlig	A	6,1	5,6	0,5	
		Matematik	Mundtlig	C	5,8	5,5	0,3	
			Skriftlig	C	6,1	5,1	1,0	
		Engelsk	Mundtlig	B	5,2	5,7	-0,5	
			Skriftlig	B	5,0	5,0	0,0	
		Kultur- og samfundsfaggruppe	Mundtlig		5,2	5,5	-0,3	
		Naturvidenskabelig faggruppe	Mundtlig		6,8	6,2	0,6	
		Eksamensresultat (inkl. bonus A)			6,1	6,0	0,1	
		STX	Dansk	Mundtlig	A	8,9	8,4	0,5
				Skriftlig	A	6,9	6,8	0,1
	Matematik		Mundtlig	B	5,9	6,1	-0,2	
				C	6,4	6,1	0,3	
			Skriftlig	A	6,3	6,8	-0,5	
				B	5,7	6,0	-0,3	
	Engelsk		Mundtlig	A	7,4	7,1	0,3	
				B	8,9	8,8	0,1	
			Skriftlig	A	6,4	6,3	0,1	
				B	5,9	6,3	-0,4	
	Samfundsfag		Mundtlig	A	10,4	9,4	1,0	
			Skriftlig	A	6,5	6,5	0,0	
	Spansk		Mundtlig	A	4,9	5,8	-0,9	
			Skriftlig	A	6,5	6,5	0,0	
	Fysik		Mundtlig	C	8,4	7,9	0,5	
			Skriftlig	A	6,5	6,8	-0,3	
	Oldtidskundskab	Mundtlig	C	7,3	7,7	-0,4		
	Historie	Mundtlig	A	8,3	8,0	0,3		
Biologi	Skriftlig	A	5,8	6,6	-0,8			
Eksamensresultat (inkl. bonus A)			7,6	7,5	0,1			

Socioøkonomisk reference - karakterer pr. tre år, uddannelse, fag, evalueringsform og niveau, Thisted Gymnasium og HF-Kursus

År	Uddannelse	Fag	Evalueringsform	Niveau	Prøvekarakterer (1)	Socioøkonomisk reference (2)	Forskel (* = signifikant) (3)
2013-2015	HF	Dansk	Mundtlig	A	6,1	6,1	0,0
			Skriftlig	A	5,7	5,2	0,5*
		Matematik	Mundtlig	C	5,5	5,2	0,3
			Skriftlig	C	5,2	4,7	0,5
		Engelsk	Mundtlig	B	6,0	6,2	-0,2
		Kultur- og samfundsfaggruppe	Mundtlig		6,2	6,1	0,1
		Naturvidenskabelig faggruppe	Mundtlig		7,3	6,0	1,3*
		Eksamensresultat (inkl. bonus A)			6,1	6,0	0,1
	STX	Dansk	Mundtlig	A	8,0	7,7	0,3
			Skriftlig	A	6,5	6,6	-0,1
		Matematik	Mundtlig	B	5,5	5,7	-0,2
				C	5,8	5,6	0,2
			Skriftlig	A	7,2	7,2	0,0
				B	5,4	5,4	0,0
		Engelsk	Mundtlig	A	7,6	7,2	0,4
				B	7,1	7,3	-0,2
			Skriftlig	A	6,4	6,1	0,3*
		Samfundsfag	Mundtlig	A	8,2	7,9	0,3
			Skriftlig	A	6,2	6,1	0,1
		Spansk	Mundtlig	A	5,0	5,7	-0,7*
Skriftlig	A		5,6	5,8	-0,2		
Fysik	Mundtlig	C	7,0	7,4	-0,4		
	Skriftlig	A	6,6	6,9	-0,3		
Oldtidskundskab	Mundtlig	C	7,6	7,7	-0,1		
Historie	Mundtlig	A	7,2	7,6	-0,4		
Biologi	Skriftlig	A	6,3	6,5	-0,2		
Eksamensresultat (inkl. bonus A)				7,3	7,3	0,0	

Elever som 1, 2 og 3 år efter dimission er gået i gang med en videregående uddannelse.

Dimittendårgang	2013	2014	2015
Dimittender, stx+hf	209	200	212
Andel af dimittendårgang optaget i 2015	33%	37%	9%
Andel af dimittendårgang optaget i 2014	42%	17%	
Andel af dimittendårgang optaget i 2013	14%	54%	
	89%		
Dimittender, stx	164	166	186
Andel af dimittendårgang optaget i 2015	35%	40%	10%
Andel af dimittendårgang optaget i 2014	48%	15%	
Andel af dimittendårgang optaget i 2013	13%	55%	
	96%		
Dimittender, hf	45	34	26
Andel af dimittender optaget i 2015	24%	24%	12%
Andel af dimittender optaget i 2014	18%	24%	
Andel af dimittender optaget i 2013	18%	48%	
	60%		

Kilde: <http://ufm.dk/uddannelse-og-institutioner/statistik-og-analyser/sogning-og-optag-pa-videregaende-uddannelser/grundtal-om-sogning-og-optag/sogemonstre-opgjort-2015/sogemonstre-efter-ungdomsuddannelserne-2015>